

Tủ RMU 22kV-kiểu compact-3 ngăn (2CD+1CC)-Không mở rộng được; 1CC sang MBA; Không kết nối SCADA, gồm:
+ 02 ngăn CDPT cho cáp đến và đi: 22kV-630A \geq 16kA/1s.
+ 01 ngăn cầu dao kèm cầu chì 22kV-200A \geq 16kA/1s cho cáp sang máy biến áp.
+ Ống chì RMU 22kV phù hợp với MBA 750kVA

Cáp cáp nguồn lộ đến, đi :
Cáp ngầm 22kV-Cu-3x240mm²-Chống thấm nước

Cáp từ tủ RMU sang MBA, 3 cáp ngầm:
Cáp ngầm 22kV-Cu-1x50mm²-Chống thấm nước
1 sợi / pha

MBA đầu-3 pha-22kV-750kVA (Tận dụng MBA hiện có, thay đế đầu sứ thường bằng đầu sứ Elbow)
Điện áp: 22 \pm 2x2,5%0,4kV
Tổ đấu dây: Δ /Yo - 11

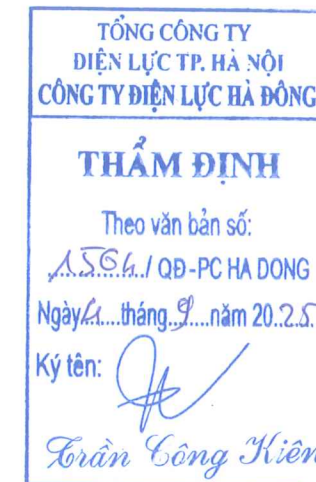
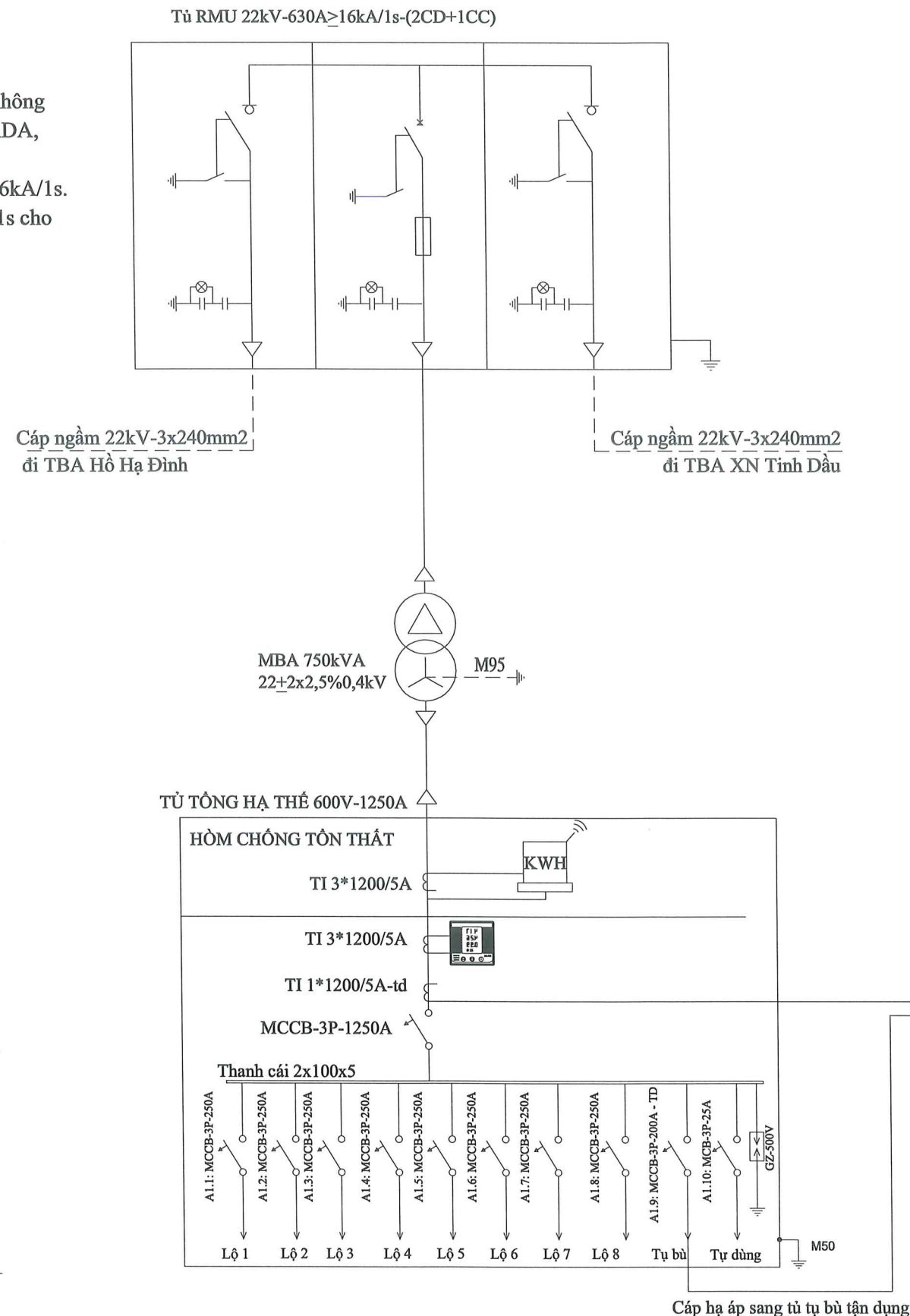
Cáp từ MBA sang tủ hạ áp: 07 sợi cáp hạ áp
Cu-1x240mm², không giáp kim loại, Cách điện PVC
(02 sợi cho 1 pha; trung tính 01 sợi)

Tủ hạ thế tổng: 600V-1200A.
+ 6 TI đo đếm: 1200/5A cấp chính xác 0,5.
+ 1 TI đo đếm: 1200/5A cấp chính xác 0,5 tận dụng.
+ 3 đồng hồ Ampe kế + 1 Vôn kế
+ Modem đo xa + Công tơ điện từ 3 pha.

Áp tô mát lộ tổng: MCCB 600V-1250A
Thanh cái đồng 2MT100x5
Chống sét van hạ thế GZ500

Các xuất tuyến: A1.1: 600V-250A
A1.2: 600V-250A
A1.3: 600V-250A
A1.4: 600V-250A
A1.5: 600V-250A
A1.6: 600V-250A
A1.7: 600V-250A
A1.8: 600V-250A
A1.9: 600V-200A Tận dụng
A1.10: 600V-25A

Tủ tụ bù 0,4kV có điều khiển (Được lắp đặt trong công trình Tủ bù)



GHI CHÚ:

SỬA ĐỔI

STT	Ngày	
	---	Khởi tạo
	---	Chỉnh sửa

CHỦ ĐẦU TƯ:



TỔNG CÔNG TY ĐIỆN LỰC TP HÀ NỘI
CÔNG TY ĐIỆN LỰC HÀ ĐÔNG

DỰ ÁN:

CẢI TẠO CÁC TRẠM BIẾN ÁP ĐẢM BẢO
AN TOÀN PHÒNG CHỐNG CHÁY NỔ TRÊN
ĐỊA BÀN QUẬN THANH XUÂN NĂM 2026

Địa điểm: Phường Thanh Xuân, Phường Khương Đình,
Thành Phố Hà Nội

GIẢI ĐOẠN THỰC HIỆN:

BÁO CÁO KINH TẾ - KỸ THUẬT

TƯ VẤN THIẾT KẾ:



TỔNG CÔNG TY ĐIỆN LỰC TP HÀ NỘI
CÔNG TY DỊCH VỤ ĐIỆN LỰC HÀ NỘI
Địa chỉ: Số 100 Trần Phú - Phường Hà Đông
Thành Phố Hà Nội

Phó giám đốc	Nguyễn Nhật Linh
Chủ nhiệm đề án	Bùi Đức Duy
Chủ trì thiết kế phản điện	Nguyễn Huy Hiếu
Chủ trì thiết kế phản xây dựng	Lê Tiến Thanh
Tham gia thiết kế phản điện	Nguyễn Văn Thắng

HẠNG MỤC:

TÊN BẢN VẼ:

SƠ ĐỒ 1 SỢI SAU CẢI TẠO
TRẠM BIẾN ÁP HỒ BỜ ĐÀM 3

NĂM: 2025	TỶ LỆ:
SỐ HIỆU BẢN VẼ	P19 - 25/ESC - SĐ1S - 04